

みんなで楽しく歩いて健康づくり!

期間

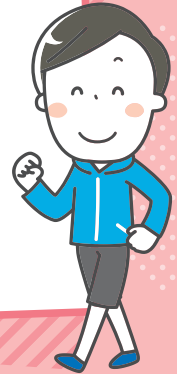
令和6年

10月1日  
~31日

# やまぐち健幸 チャレンジ月間

「やまぐち健幸アプリ」のランキング機能を活用した  
アプリ上での対抗イベントを開催します!

※ウォーキングは少人数で距離をとって行いましょう。



同時  
開催



長崎県  
にゃーが

各県  
対抗!

## 九州・山口チャレンジウォーク

九州・山口各県対抗で、10月の1か月間で1日1人あたりの平均歩数を競います。

希望者は、MENUのアカウント設定から、

ニックネームの後ろに<24チャレ>を付けて参加してください。

但し、ニックネームを元に戻すのは11月8日以降にしてください。

皆さん、ウォーキングにチャレンジしましょう!



鹿児島県ぐりぶー



宮崎県シンボルキャラクター  
「みやざき犬」



大分県  
めじろん



「さが健康維新県民運動」  
キャラクター



山口県PR  
本部長らよるる



ふくおか健康づくり県民運動



沖縄県  
けんぞう君

景品 抽選で10名の方に山口県保険者協議会よりQUOカード2,000円分をプレゼント

## 期間内に計測されたグループの平均歩数で順位を決定!

居住市町単位で競う

グループ単位で競う

ルール

「市町部門」と「企業・団体部門」の2部門で実施

### 市町部門

登録数500人 以上の部 未滿の部

### 企業・団体部門

登録数20人 以上の部 未滿の部

※企業・団体部門への参加登録は10月15日までに5人以上の登録が必要

※各部門とも、参加者の登録数により2つの部に区分 ※企業・団体部門には、県の各課・各出先機関は含みません

表彰式 11月下旬(県庁)

今すぐアプリをダウンロード!

【市町部門】  
各部の1位を  
表彰

【企業・団体部門】  
各部の上位3グループを  
表彰・記念品贈呈



やまぐち健幸アプリ

やまぐち健幸アプリ



共催 山口県 山口県保険者協議会

お問い合わせ

山口県 健康福祉部 健康増進課(土日祝日休み)  
TEL 083-933-2950 TEL 083-933-2969

# やまぐち健幸アプリ 企業登録の手順について

1 アプリで企業登録できるのは、山口県内の企業・団体に限ります。  
(私的なグループや県外の企業・団体は除きます。)

2 企業・団体の担当者様は、山口県健康福祉部健康増進課のメールアドレス([kenkoudukuri@pref.yamaguchi.lg.jp](mailto:kenkoudukuri@pref.yamaguchi.lg.jp))に、以下の情報を記載の上、申請してください。  
メールタイトルに「やまぐち健幸アプリ企業・団体登録希望」と記載していただくとスムーズです。

1. 法人名
2. 担当者所属、職・氏名
3. 電話番号
4. 希望するグループ名(原則「法人名」または「法人名+所属名」としてください。)
5. グループの所属人数(5人以上・見込で結構です。)



3 当課で内容確認の後、返信メールにて「企業コード」(6桁の数字)をお送りします。  
(概ね2~3日以内)

4 担当者様は、通知された「企業コード」を所属の社員・職員の皆様へお知らせください。

5 社員・職員の皆様は、「企業コード」をアプリの「ランキング」→「企業」→「グループに参加する」から入力してください。  
最後に「登録」ボタンの押し忘れがないようお気を付けてください。

6 登録後は、「ランキング」→「企業」で、グループ内での個人ランキングが表示されるようになります。  
また、「イベント」→「グループランキング」→「企業」で、グループごとのランキングも表示されます。

画面イメージ



7 職場の皆様で、アプリを使ってウォーキングを楽しんでください。